

Sur-informés  
sur-sollicités



**comme vous, nous préférons éviter les superlatifs  
pour nous concentrer sur l'essentiel**



**donner** sens

**donner** envie

**donner** vie

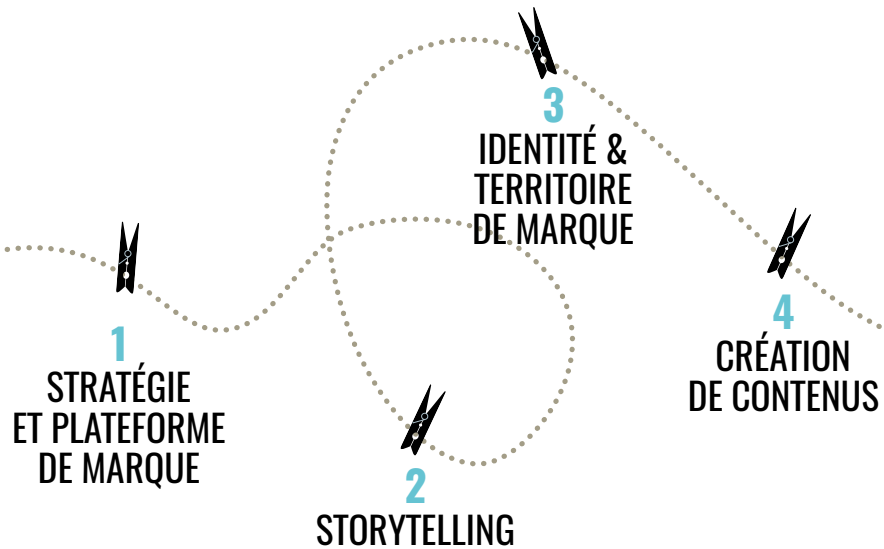




GIP COMMUNICATION

CONSEIL EN STRATÉGIE  
& MARKETING DE CONTENUS

# 4 EXPERTISES



STRATÉGIE  
ET PLATEFORME  
DE MARQUE

QUI  
SUIS-  
JE ?

**ibis kitchen**

Redonner sens à la  
marque-fille à  
travers une nouvelle  
promesse

« Ibis Kitchen, c'est bon d'être simple »

STORYTELLING

L'IMPORTANT C'EST

D'ÊTRE

**Plutôt que de continuer  
à se poser la question de ce  
que les salariés mangent, nous  
avons anticipé leurs nouvelles  
façons de travailler...**

100 % DES APPELS D'OFFRE GRANDS COMPTES GAGNÉS.



VERS UN NOUVEAU  
BRANDING STATEMENT



ARPÈGE

Expert de la restauration  
et des services premium  
en entreprise  
(Elior Group)



# IDENTITÉ & TERRITOIRE DE MARQUE

**ATTEINDRE UN OBJECTIF C'EST DÉJÀ BEAUCOUP**



CECI N'EST PAS  
UNE CLOCHE



Claripharm™  
LABORATOIRE

Installer de nouveaux usages sur  
le marché de l'intimité féminine  
et bousculer les codes



QU'importe le média,  
pourvu qu'on ait l'ivresse

CRÉATION  
DE CONTENUS

# Audika

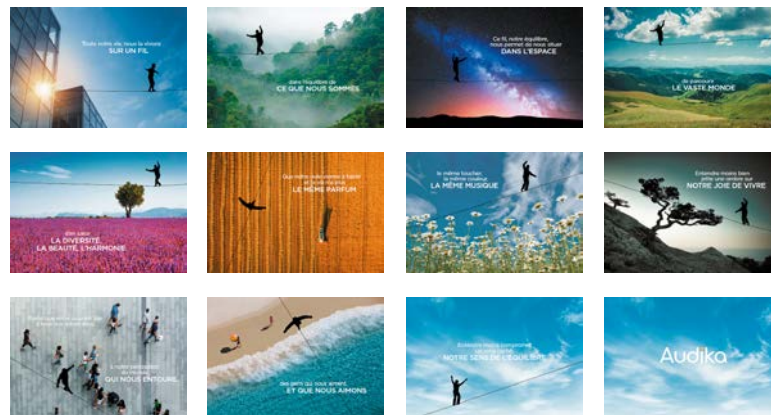
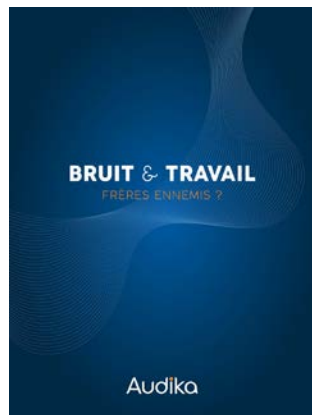
## Dépasser la notion d'audition : « L'ouïe est un sens essentiel »



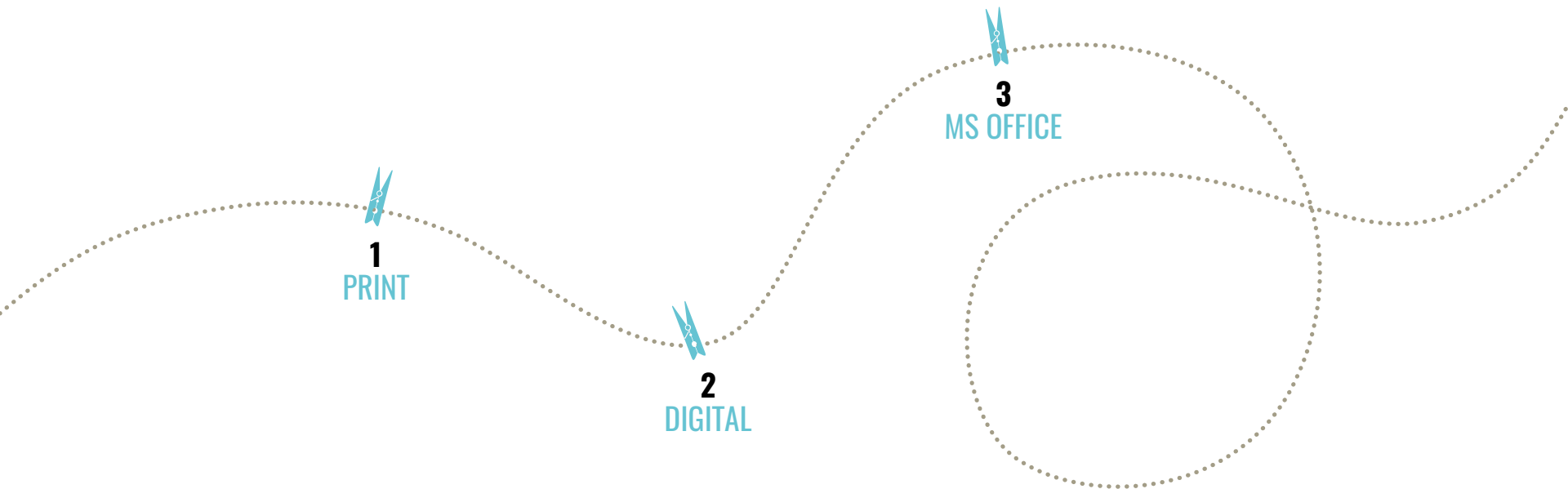
### STORY-BOARD « L'OUÏE C'EST LA VIE »



DOSSIER  
DE PRESSE



# UN STUDIO pour imaginer & produire





# L'ORÉAL

Transmettre une culture  
d'entreprise  
et de nouveaux codes RH



**LE DIGITAL**  
**N'EST PAS**  
**UNE FIN EN SOI**

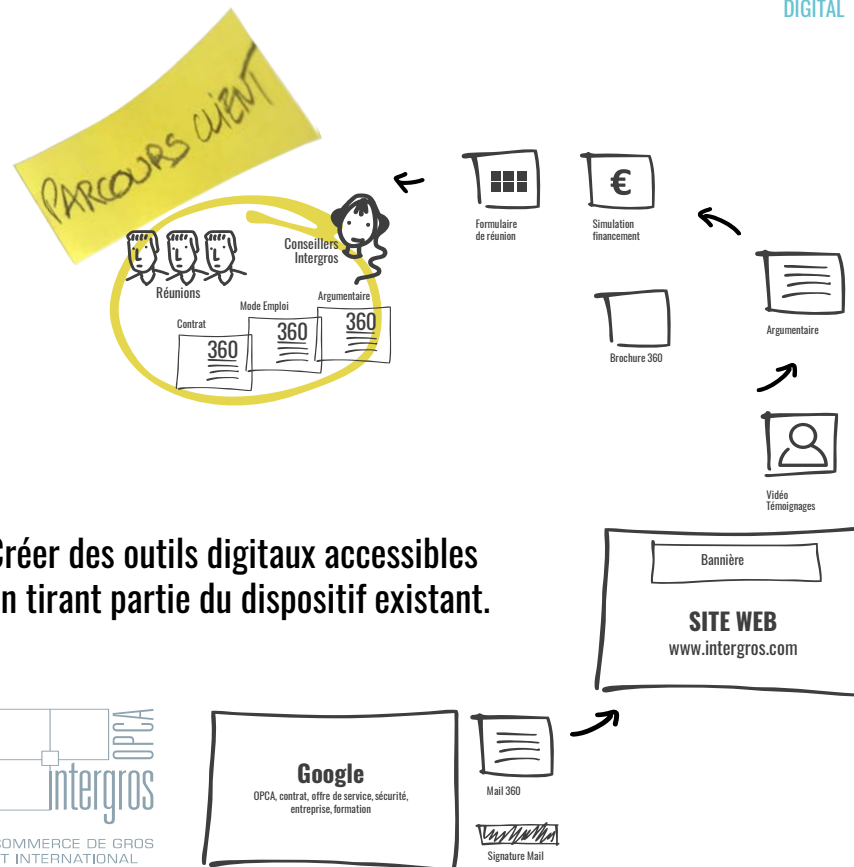


“FAUT FAIRE  
1 APPLI”



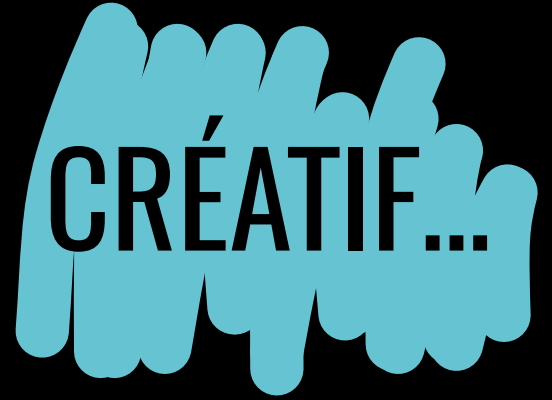
# Contrat 360

**PASSER D'UNE  
OBLIGATION LÉGALE  
À UNE OFFRE DE  
SERVICES MARKETÉE**



MS OFFICE

EXCEL EST UN FORMAT **CRÉATIF...**







INDÉPENDANT  
ET SOLIDAIRE  
DEPUIS  
TOUJOURS

# L'ÉQUIPE

**Bruno Coquereau**

Président

Sa vision est un atout  
essentiel.



**Nicolas Lesaffre**

Directeur éditorial

Il jongle avec les idées,  
les concepts et les mots  
avec respect et  
bienveillance.



**Emmanuel  
Sarton du Jonchay**

Directeur digital

Poser des questions permet  
de se rapprocher de la solution.  
Son questionnement  
est incessant.



**Jean-Pascal Braud**

Directeur de projet

Le pragmatisme a trouvé  
son maître et  
tout devient possible.



**Entreprise responsable et solidaire, GIP soutient Proximité,**  
association dédiée à la réussite de la jeunesse et au renfort du lien social, car le savoir n'a de sens que s'il est partagé.

# MERCI À VOUS

ACCOR HOTELS  
Feel Welcome



Audika

AM INVESTMENT MANAGERS



Cartier

carrefourproperty

CENPAC  
Solutions d'Emballage

Claripharm™  
LABORATOIRE

Club Med  
vous étonner

GRUPE  
CO  
vea



Domus  
Group

Edenred

eliorgroup

FAF.TT

fastt

FPS  
Towers

forco  
L'OPCA du Commerce et de la Distribution

gecina  
Bien plus que des hôtels canals

LE GROUPE  
Groupama

ibis kitchen

intergras  
COMMERCE DE GROS  
ET INTERNATIONAL

L'ORÉAL

M M A  
ENTREPRENEURS D'ASSURANCES

SATORI  
WORLD TRAVEL

TELMMA 360  
PROPERTY GROUP

uniprévoyance